



Perspektivgespräch

Pastorale Einheit St. Servatius Siegburg + St. Johannes Lohmar + St. Augustin
Servatiushaus, Mühlenstraße 14, 53721 Siegburg
04.04.2024

Geplanter Ablauf

Willkommen, Zielsetzung & Inhalt des Perspektivgesprächs	19:30 – 19:40 Uhr
Geistlicher Einstieg & Vorstellung	19:40 – 20:00 Uhr
Präsentation zum Informations- und Beratungsprozess	20:00 – 20:20 Uhr
Resonanzraum	20:20 – 20:40 Uhr
Präsentation der Entwicklungschancen	20:40 – 21:00 Uhr
Fishbowl zur Rechtsform	21:00 – 21:20 Uhr
Plenum: Weitere Schritte & Entwicklung	21:20 – 21:40 Uhr
Plenum: Offene Fragen	21:40 – 21:45 Uhr
Zusammenfassung & Feedback	21:45 – 21:55 Uhr
Schluss	21:55 – 22:00 Uhr



Protokollierung



Geistlicher Einstieg



Josua 1, 1-9 (EU)



1 Nachdem Mose, der Knecht des HERRN, gestorben war, sagte der HERR zu Josua, dem Sohn Nuns, dem Diener des Mose:

2 Mein Knecht Mose ist gestorben. Mach dich also auf den Weg und zieh über den Jordan hier mit diesem ganzen Volk in das Land, das ich ihnen, den Israeliten, geben werde!

...

6 **Sei mutig und stark!** Denn du sollst diesem Volk das Land zum Besitz geben, von dem du weißt: Ich habe ihren Vätern geschworen, es ihnen zu geben.

7 Sei ganz mutig und stark und achte genau darauf, dass du ganz nach der Weisung handelst, die mein Knecht Mose dir gegeben hat! Weich nicht nach rechts und nicht nach links davon ab, damit du Erfolg hast überall, wo du unterwegs bist!

8 Über dieses Buch der Weisung sollst du immer reden und Tag und Nacht darüber nachsinnen, damit du darauf achtest, genauso zu handeln, wie darin geschrieben steht. Dann wirst du auf deinem Weg Glück und Erfolg haben.

9 Habe ich dir nicht befohlen: Sei mutig und stark? **Fürchte dich also nicht und hab keine Angst; denn der HERR, dein Gott, ist mit dir überall, wo du unterwegs bist.**





Hintergründe & Ausblick Pastorale Einheiten

Die Gestaltung der Zukunft beginnt mit der Wahrnehmung der Wirklichkeit und Ausgangslage



Rückgang der Pastoralen Dienste um 50% bis 2030
Finanzlücke von 100 Mio. EUR in 2030



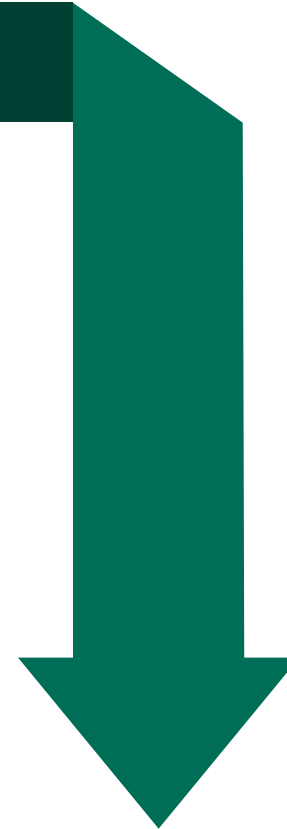
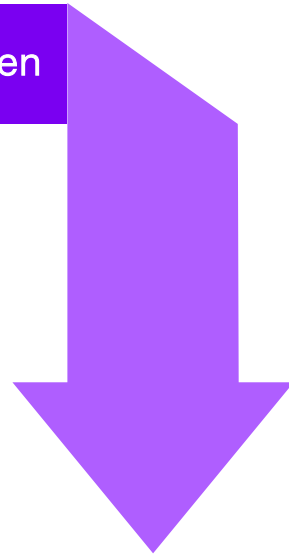
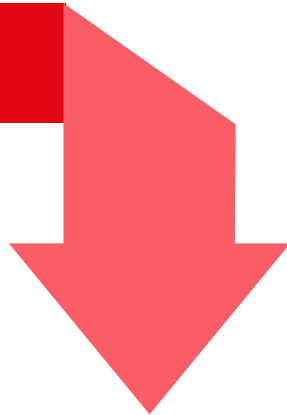
Radikaler Umbruch im Ehrenamt
Rückgang der aktiven Gemeindemitglieder



Vielfalt und Ungleichzeitigkeit der Gemeinden



Notwendigkeit der
geistlichen Erneuerung



Vielfalt und Lebendigkeit der Gemeinden vor Ort erhalten und fördern, Neuaufbrüche ermutigen, aus den Quellen unseres Glaubens Kirche gestalten

Leistungsfähige Organisation, die auch zukünftig alle gesetzlichen und kirchenrechtlichen Vorgaben einhält



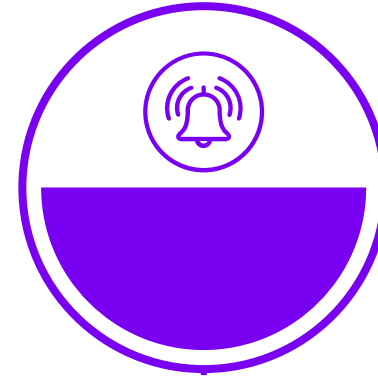
Dieser Rahmen bestimmt die zukünftige finanzielle und personelle Planung in den Pastoralen Einheiten



1 Pastoralteam



1 Verwaltungsteam



1 gemeinsame
Gottesdienstordnung

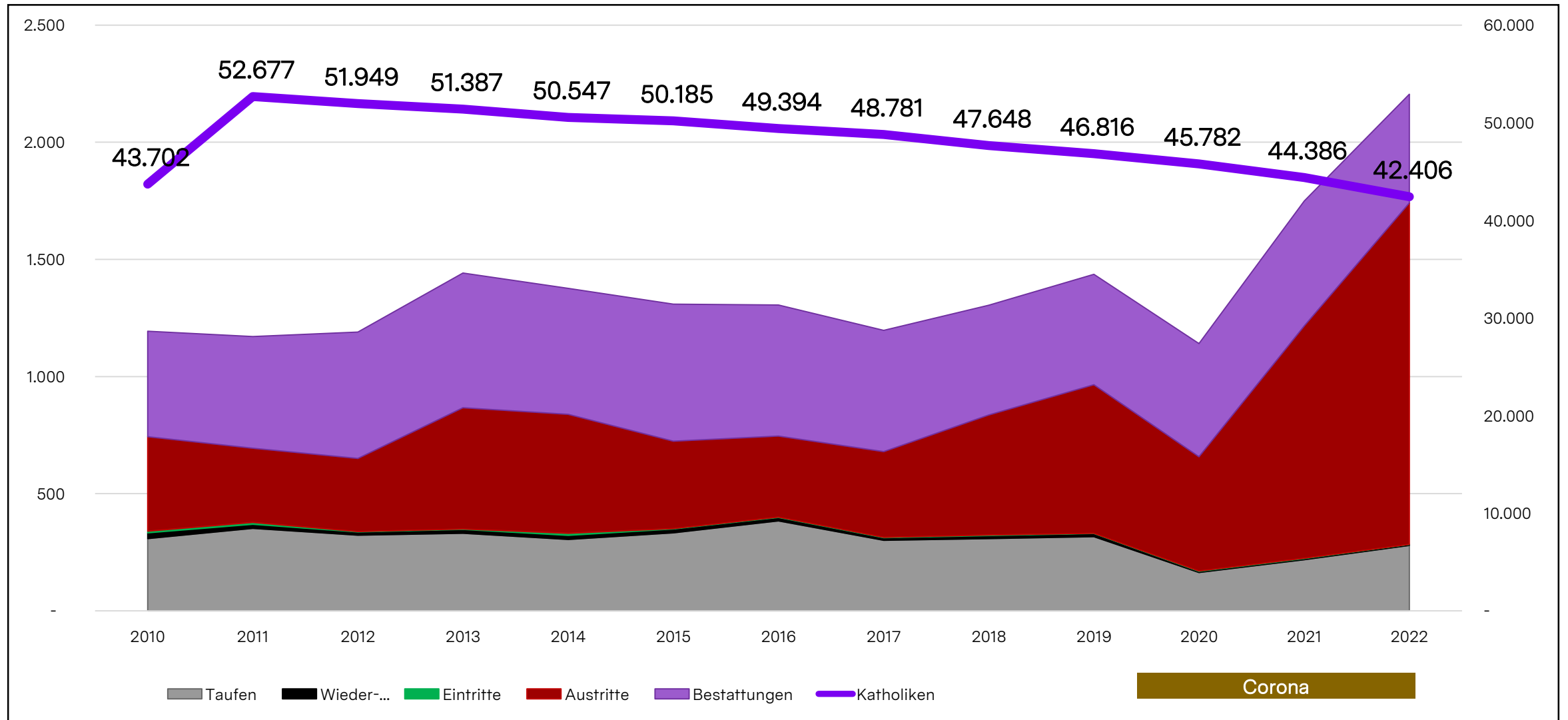


1 gemeinsames
Finanz- und
Gebäudekonzept

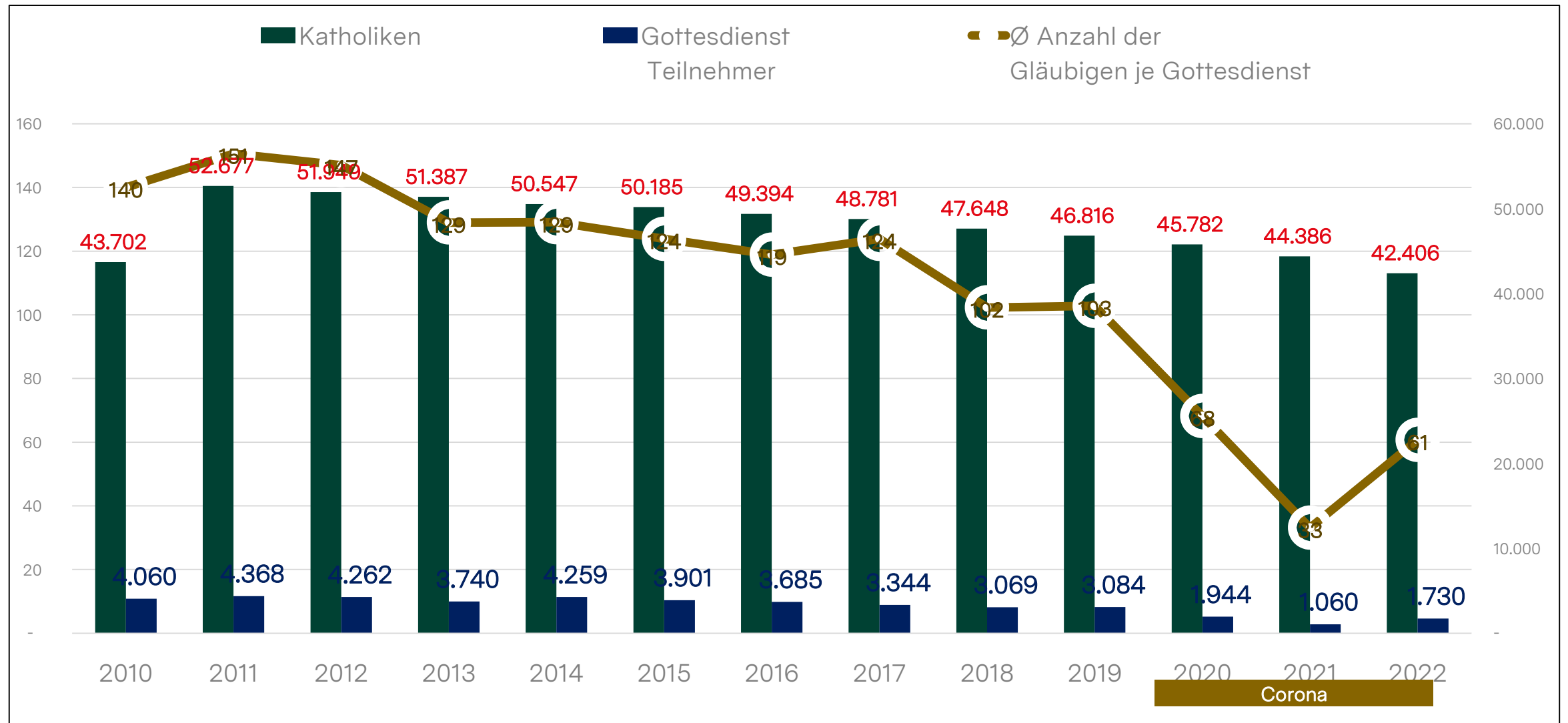


Lebendige und vielfältige Gemeinden vor Ort sind der maßgebliche Ort kirchlichen Lebens in den Pastoralen Einheiten!

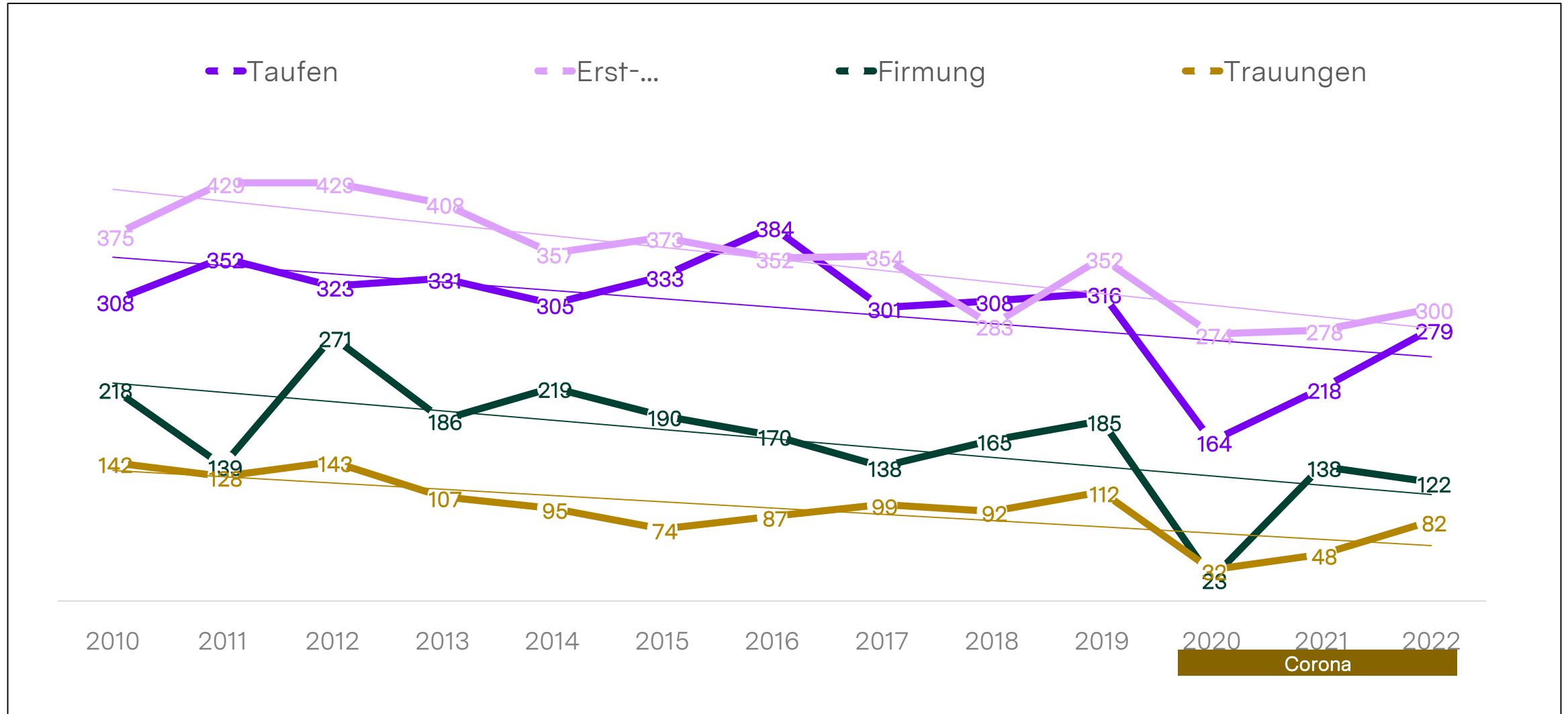
Situation in Ihrer Pastoralen Einheit Stand 2023



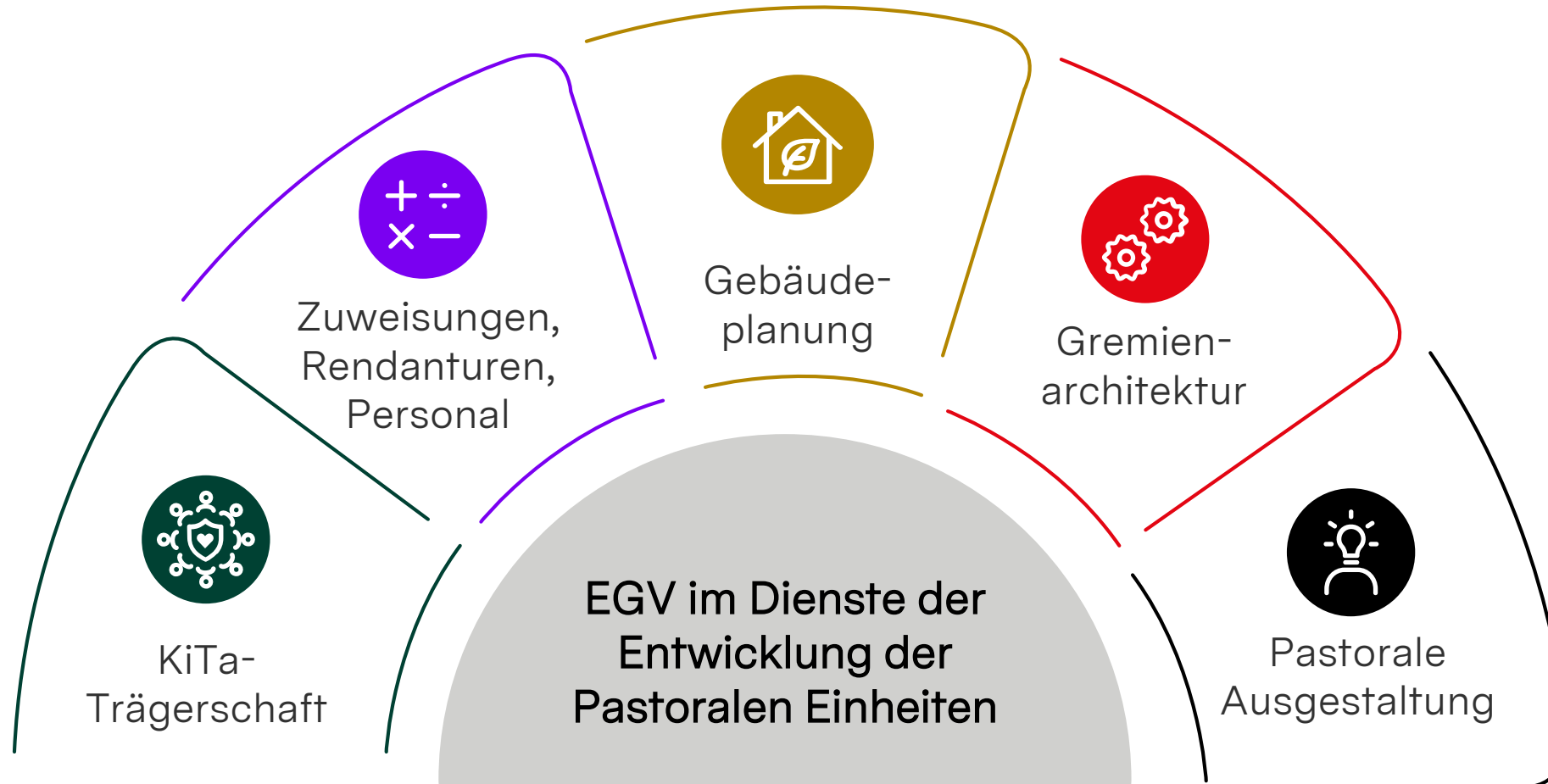
Situation in Ihrer Pastoralen Einheit Stand 2023



Situation in Ihrer Pastoralen Einheit Stand 2023



Die anstehenden Herausforderungen werden wir nur gemeinsam meistern können



Die inhaltliche Arbeit in den Pastoralen Einheiten geschieht in fünf Entwicklungsfeldern



Das Koordinationsteam initiiert und koordiniert anstehende Entwicklungsaufgaben in der Pastoralen Einheit

AUFGABEN

Das Koordinationsteam

- initiiert und koordiniert den **Informations- und Beratungsprozess** zur Rechtsform
- initiiert und koordiniert die Entwicklungsschritte in den **Entwicklungsfeldern**
- initiiert und unterstützt die Bildung eines **Gemeinsamen Ausschusses der PGRs**
- wirkt an der **Namensfindung** der neuen Pastoralen Einheit mit
- initiiert die Entwicklung eines gemeinsamen **Institutionellen Schutzkonzepts**

Zum Koordinationsteam¹ gehören zumindest:

der Pfarrer oder
Koordinierende
Pfarrer (Leitung)

eine
Verwaltungs-
leitung



Das Koordinationsteam soll bis zum 1. Mai 2024 gebildet werden.

ein
Pastoraler
Dienst

weitere Personen
aus PGRs und
KVs bzw. KGVs

weitere Personen können nach Bedarf berufen werden; z.B. aus der Kategorie, IKS, Verbänden, oder Orden auf Gebiet der Pastoralen Einheit.

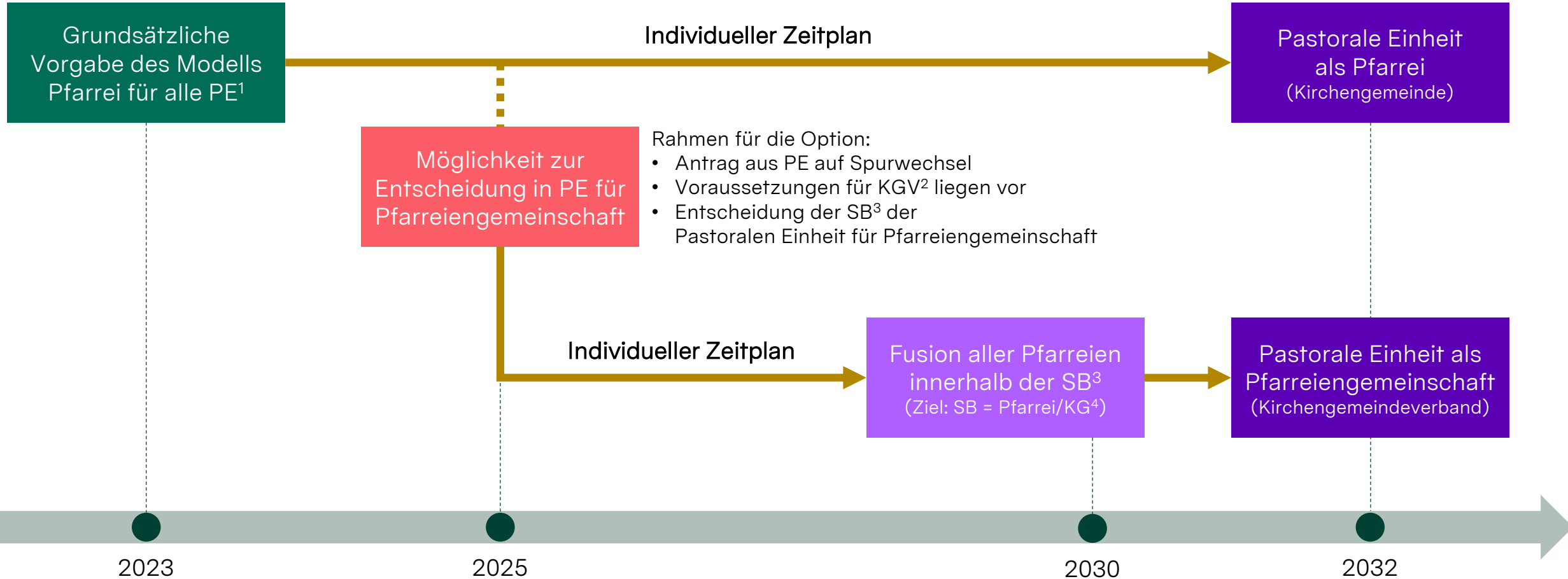
1: Die Besetzung des Koordinationsteams orientiert sich an seinen Aufgaben und wird unter Berücksichtigung der jeweiligen Gegebenheiten auf Ebene der Pastoralen Einheit geregelt. Nach Möglichkeit sollen Personen aus allen Seelsorgebereichen in der Pastoralen Einheit vertreten sein.





Die Entscheidung zur Rechtsform der Pastoralen Einheiten

Bis 2032 schaffen wir schlankere Strukturen für Seelsorge und Verwaltung



¹ PE = Pastorale Einheit

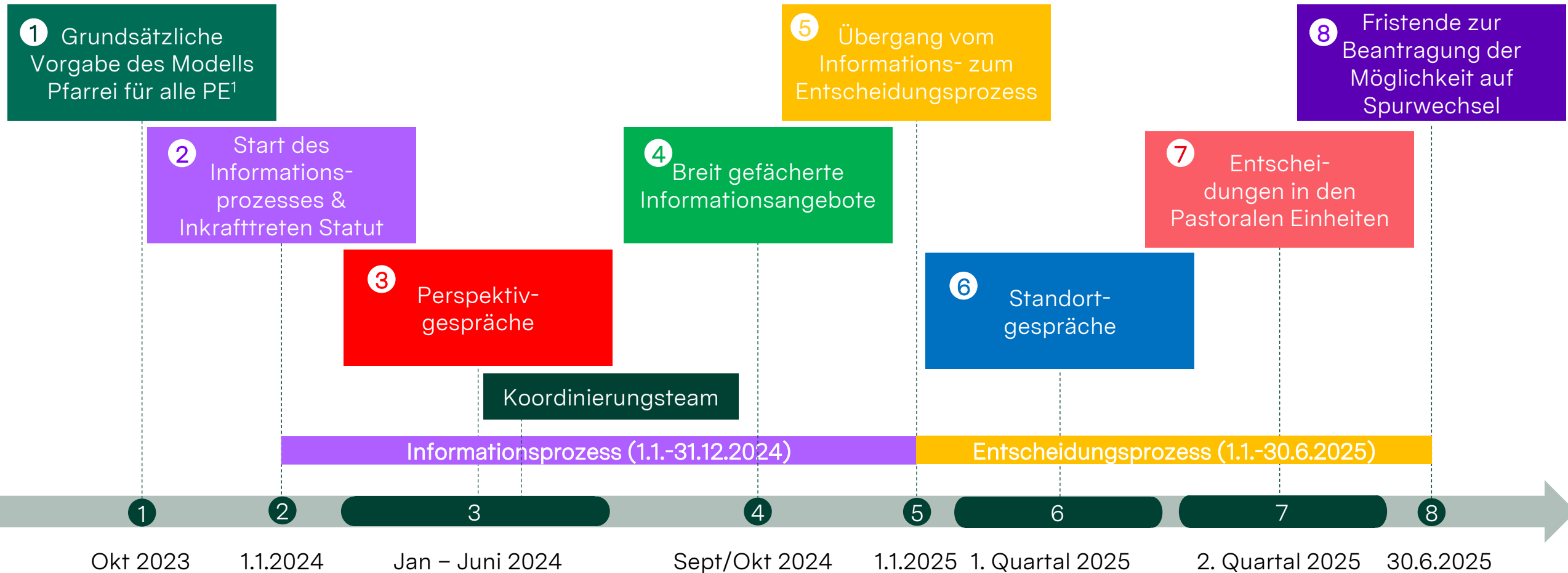
² KGV = Kirchengemeindeverband

³ SB = Seelsorgebereich

⁴ KG = Kirchengemeinde



Bis Sommer 2025 gestalten wir einen intensiven Informations- und Beratungsprozess



¹ PE = Pastorale Einheit



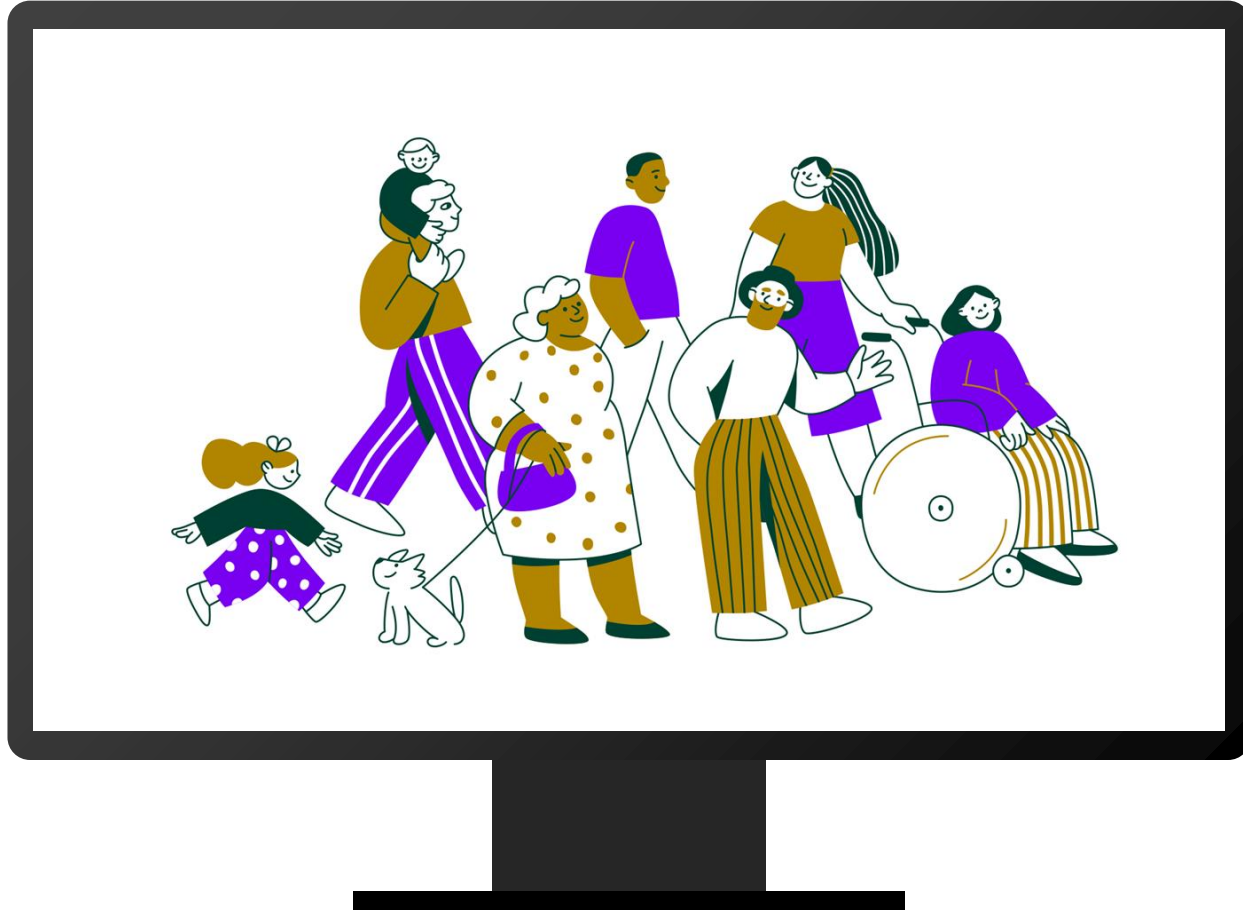
Resonanzraum: Ihre Eindrücke und Verständnisfragen



Agile Methode ‚1-2-4-all‘ - 20 Min. Zeit

- 1 **1 Minute** Reflektion über das Gehörte und Gedanken über Ergänzungen **alleine**
- 2 **2 Minuten** Reflektion über das Gehörte und Gedanken über Ergänzungen **zu zweit**
- 4 **4 Minuten** Reflektion über das Gehörte und Gedanken über Ergänzungen **zu viert** → max. 3 Fragen, Anmerkungen, Ergänzungen auf Karten sammeln
- all **10 Minuten** Reflektion über das Gehörte und Gedanken über Ergänzungen **mit allen** → Karten werden angepinnt, alle kommen darüber ins Gespräch

Präsentation Entwicklungschancen



Jetzt können Sie Ihre Pastorale Einheit vorstellen!

Kommen Sie nach vorne und präsentieren Sie kurz die Entwicklungschancen, aktuelle Themen, Entwicklungen etc., die Sie in der Vorarbeit vorbereitet haben.
Vielen Dank!

Fishbowl: Welche Rechtsform kann passend sein?

Agile Methode
im Stuhlkreis
- 15 Minuten

usw. ...

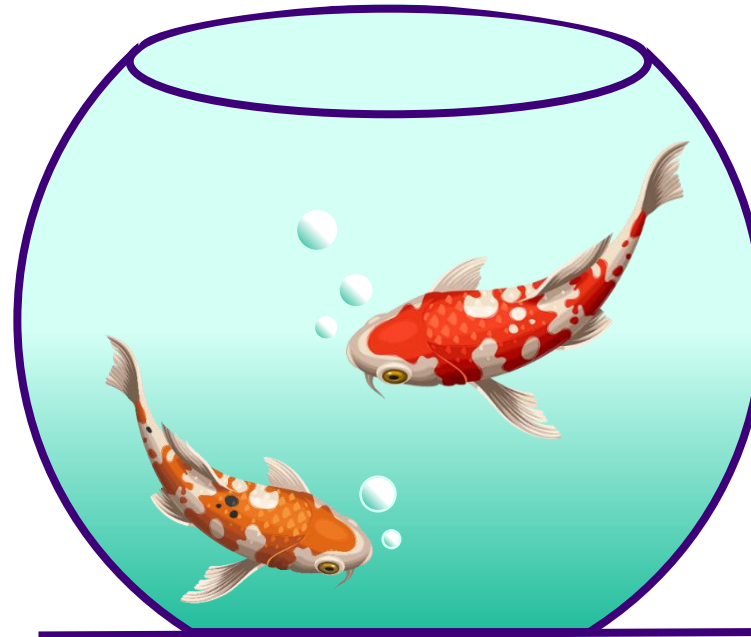
3 Personen setzen
sich in den Stuhlkreis

Herr Schmidbaur
setzt sich dazu

Ein Stuhl bleibt leer

Die/der nächste kann sich
dazu setzen und einen
Aspekt beitragen

Stuhl wird wieder
frei gegeben



Diskussion im Stuhlkreis
zur Fragestellung

Jede/-r kann sich auf den leeren Stuhl setzen
und einen Aspekt zur Diskussion beitragen

Plenum: Weitere Schritte & Entwicklung



Plenum: 5 Min. Zeit
für offene Fragen



Ihr Feedback



St. Servatius Siegburg + St. Johannes Lohmar + St. Augustin



Vielen Dank



Erzbistum Köln, Generalvikariat
Bereich Strategie

Simon Schmidbaur
Bereichsleiter

Marzellenstr. 32, 50668 Köln
Postanschrift: Erzbistum Köln, 50606 Köln

T 0221 1642 1000
simon.schmidbaur@erzbistum-koeln.de
www.erzbistum-koeln.de